



## Voorschrift: Aanbrengen eigen (zicht)plafond onder brandwerend plafond

Bouwnummers: 1 t/m 7, 9, 10, 12, 14, 16, 18.

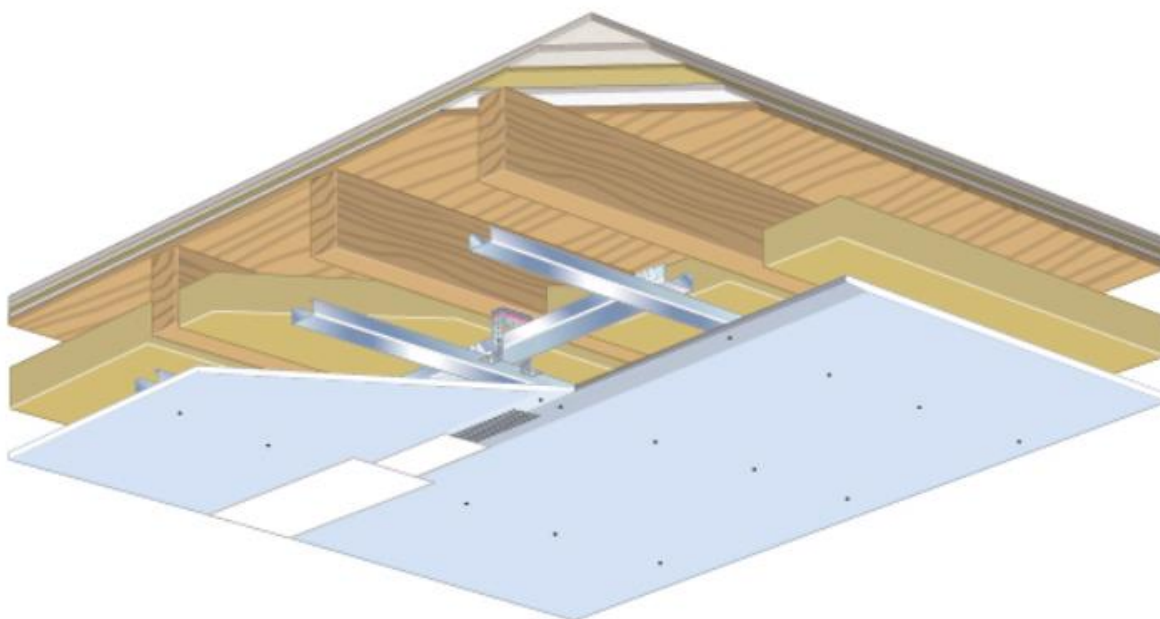
ERA Contour levert de woning op met een brandwerend plafond. Deze plafonds bevinden zich alleen waar de woningen elkaar scheiden (boven/beneden) en op de bovenste etages direct onder het dak van het pand.

Een brandwerend plafond moet voldoen aan strenge eisen van het bouwbesluit en het is daarom van groot belang dat dit plafond in tact blijft, tijdens maar ook na de bouw. Het is de bedoeling dat je het eigen (zicht)plafond onder onze brandwerende versie plaatst.

Veel kopers vragen ons hoe dit er uit ziet en hoe zij hun eigen plafond moeten bevestigen. In deze memo leggen wij – aan de hand van vraag & antwoord – uit hoe dat werkt, zodat jij straks direct aan de slag kunt. Omdat er verschil bestaat in de brandwerende plafonds op de tussenetages en de bovenetages, hebben wij twee voorschriften gemaakt. Deze is bedoeld voor bouwnummers 1 t/m 7, 9, 10, 12, 14, 16 en 18.

### Vraag 1: Hoe zien de brandwerende plafonds er uit?

In onderstaande afbeelding zie je hoe wij het brandwerend plafond in de woning opleveren. Het bestaat uit isolatie en gipsplaatsten die op een constructie van metalen 'regels' wordt bevestigd.



Afbeelding 1: Detail brandwerend plafond in casco uitvoering op de tussenetages.

## Vraag 2: Hoe moet ik mijn eigen (zicht)plafond hier op aanbrengen?

Belangrijk is dat je het zichtplafond ook aan de draagconstructie van ons brandwerende plafond bevestigd. Je kunt je plafond dus niet 'zomaar' direct aan onze gipsplaten bevestigen, daar zijn ze niet geschikt voor. Hieronder de belangrijkste punten waarmee je rekening moet houden:

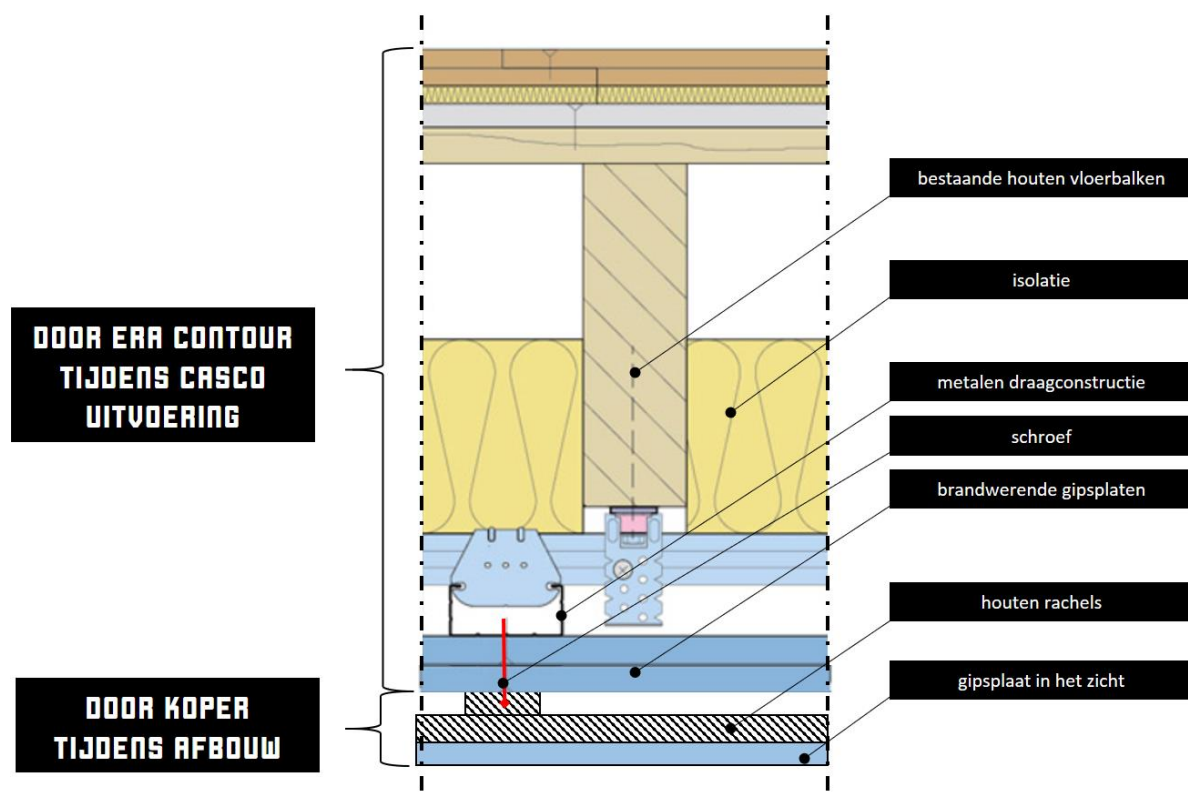
- Het plafond mag niet zwaarder zijn dan 15 kg/m<sup>2</sup>. Wij gaan er van uit dat de meesten gebruik maken van gipsplaten, deze wegen circa 11 kg/m<sup>2</sup>.
- Voordat je het zichtplafond plaatst, moet je eerst twee houten 'rachels' (latten) op het brandwerende plafond plaatsen in de – door ons opgeleverde – metalen draagconstructie (zie vraag 3 en afbeelding 2).
- Het zichtplafond moet je bevestigen met schroeven in de metalen draagconstructie (zie vraag 3 en afbeelding 2).

## Vraag 3: Hoe weet ik waar de metalen draagconstructie zit?

Ook de gipsplaten van het brandwerend plafond wordt door ERA Contour met schroeven aan de metalen draagconstructie bevestigd. Deze schroeven worden afgewerkt met witte plamuur. Deze zijn goed zichtbaar, omdat het witte spots worden. Hierdoor kun je precies zien waar de draagconstructie zit. Bevestig hieraan je twee houten rachels (latten) met schroeven. Je plafond heeft dan volgende draagkracht om verder te kunnen.

## Vraag 4: Hoe verwerk ik mijn elektra in het plafond?

De eerste houten rachel (lat) bevestig je direct aan de metalen constructie. Door het haaks plaatsen van de twee houten rachel creëer je ruimte om elektra in te verwerken. Onder de tweede houten rachel plaats je het zichtplafond.



Afbeelding 2: Doorsnede detail plafond tussen etages.

## Vragen?

Heb je naar aanleiding van dit voorschrift nog vragen, neem dan contact op met Robert Huisman van ERA Contour: [robert.huisman@eracontour.nl](mailto:robert.huisman@eracontour.nl) of 06 – 230 302 10. Je kunt ook contact opnemen met Arjan Goudswaard, bouwinspecteur van gemeente Rotterdam: 010 – 489 509 5.